

FLORIAN® PRO

Réf.: 501501



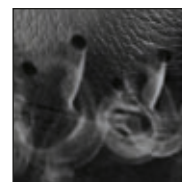
CE 0197 EN 15090:2012 HI3 CI SRC - Catégorie F2A

Épaisseur du cuir 2,5 – 2,7 mm, respirant et étanche grâce à la technologie de laminé GORE-TEX® Performance, hauteur de tige 30 cm, antistatique, semelle 011

Pointures disponibles EU 36 à 47, Grandes pointures EU 48



Protection de l'embout de sécurité avec encoche pour coutures



Système d'aération HAIX® Climate



Système de maintien de la cheville HAIX® AF



Protection du tendon

501501

Matériau extérieur

Cuir imperméable, traité hydrophobe, respirant (5,0 mg/cm²/h), d'épaisseur 2,5 – 2,7 mm

Doublure intérieure

Technologie de laminé GORE-TEX® Performance: Laminé GORE-TEX® à 4 couches, étanche et respirant; grande résistance à l'abrasion de la doublure matelassée; grand confort thermique par tous les temps pour toutes situations. Protection élevée contre les produits chimiques.

Première semelle de montage

Semelle absorbant particulièrement bien la transpiration du pied.

Support plantaire

Support anatomique préformé, amovible, lavable, très bonne absorption de l'humidité, séchage rapide.

Semelle anti-perforation

Semelle anti-perforation flexible, légère.

Embout de sécurité pour la protection des orteils

Embout anatomiquement préformé, protégé par de la mousse et suffisamment large pour le confort des orteils.

Semelle

Semelle creuse en caoutchouc nitrile remplie par injection de mousse et très résistante à l'abrasion, avec un profil tous terrains, excellente résistance aux températures élevées et bon confort de marche. Profil pour échelle avec front de talon prononcé. Semelle résistante aux huiles et aux hydrocarbures, ne marquant pas les sols. Conforme à EN ISO 20345:2011 / EN 15090:2012.

Système de maintien de la cheville HAIX® AF

« Ankle Flex » Ce système permet d'adapter la botte à différentes formes de chevilles. Une pièce extensible en stretch facilite l'enfilage de la botte, s'adapte aux différents cous-de-pied et maintient bien la cheville. Les zones de pliure sur le cou-de-pied et au-dessus du tendon sont essentielles pour la souplesse de mouvement de la cheville vers l'avant et vers l'arrière (par ex: se déplacer agenouillé) Système de mousse injectée HAIX® MSL « MicroSoft-Light » Améliore l'amorti grâce à une mousse en PU injectée dans toute la semelle, allège la chaussure et offre une très bonne isolation contre la chaleur et contre le froid.

Système d'aération HAIX® Climate

Le système d'aération HAIX Climate utilise le mouvement de va-et-vient de la marche pour évacuer la transpiration vers l'extérieur par les ouvertures situées en haut de la tige et de la languette.

Système HAIX® CO

Diminution de la pression, amorti, correction de la position du pied, redressement du corps et rééquilibre musculaire.

Sun Reflect

Sun Reflect: Nouveau traitement du cuir: Les rayons du soleil sont réfléchis: Pour un meilleur confort thermique.

Autres particularités

Bande rétro réfléchissante, embout de sécurité avec protection anti-ussure en caoutchouc nitrile, lanières latérales d'enfilage.

UK	3	3½	4	4½	5	5½	6	6½	7	7½	8	8½	9	9½	10	10½	11	11½	12	12½	13	13½	14	14½	15
EU	35	36	37	37	38	39	39	40	41	41	42	43	43	44	45	45	46	47	47	48	48	49	50	50	51
US	4	4½	5	5½	6	6½	7	7½	8	8½	9	9½	10	10½	11	11½	12	12½	13	13½	14	14½	15	15½	16

HAIX®-Schuhe, Produktions- und Vertriebs GmbH

Auhofstrasse 10, 84048 Mainburg, Germany
T. +49(0)8751/8625-0, F. +49(0)8751/8625-25
info@haix.de, www.haix.com